

平成19年7月12日

「女性の旅を応援する新しい旅のスポット」がJR大阪駅構内にオープンします

日本旅行 TiSギャレ大阪支店 オープンについて

(株)日本旅行(本社:東京都港区 社長:金井 耿)は、JR大阪駅新北ビル関連工事の影響で平成17年12月から休業していた「TiSギャレ大阪支店」を約1年半ぶりにオープンします。当支店は、JR大阪駅桜橋口改札付近に位置しており、中央口改札前の「TiS大阪支店」、トラベルコート内の「梅田支店」とともに3つの支店でお客様の利便性向上を図ります。

「TiSギャレ大阪支店」は、従来の旅行会社カウンターのイメージとは違った趣きの店舗とし、他社との差別化を図ります。

【TiSギャレ大阪店舗コンセプト】

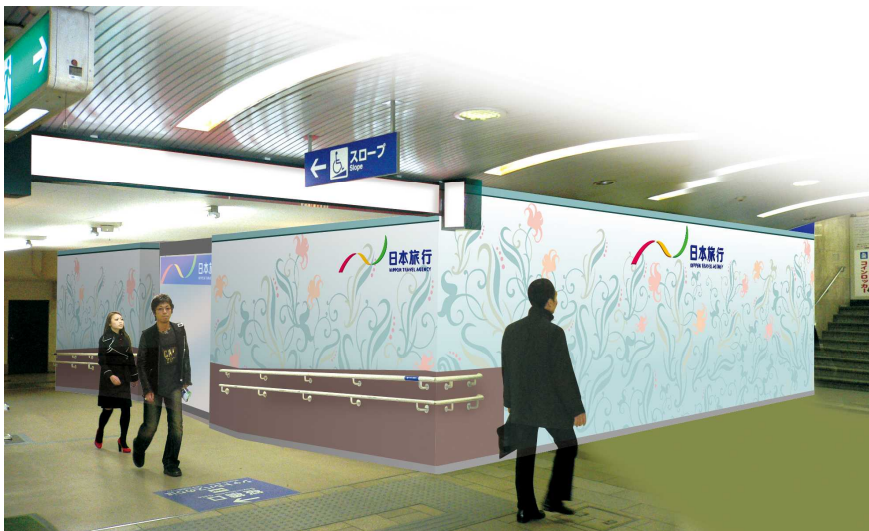
「女性の旅を応援する新しい旅のスポット」をコンセプトとし、日本旅行初の女性をターゲットとした店舗としました。

女性向け旅行商品の情報発信のほか、弊社の女性向けサイト「ラセレセレ(La Celesele)1」とコラボレーションし、コスメや雑貨などの情報提供も行います。

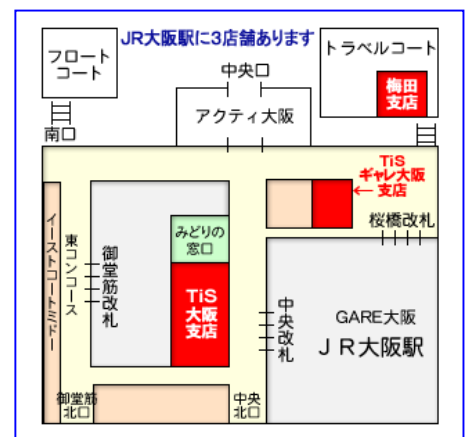
店舗装飾には、グラフィックデザインを取り入れ、清潔で明るく、ファッションブルな旅の空間を演出します。

オープンは、7月14日(土)12時です。

1:「ラセレセレ(La Celesele)」とは、女性の旅を応援するサイト。それぞれの世代のセレブでありたい全女性たちにライフスタイルに合せた「あなたならではのセレブな」商品を提供 [\[http://web.nta.co.jp/woman/\]](http://web.nta.co.jp/woman/)



左:店舗外装イメージ



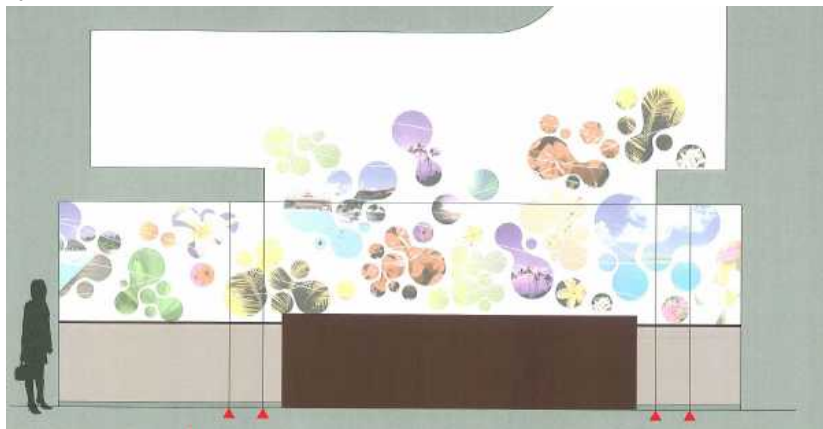
右:駅構内日本旅行3支店位置図

店舗概要

支店名	日本旅行 TiSギャレ大阪支店
住所	大阪府大阪市北区梅田3-1-1 JR大阪駅構内 TEL:06-6345-2051
営業時間	12:00~20:00(年末年始を除き年中無休)
座席数	国内・海外カウンター 10席(うち2席は車椅子対応可能)
店舗面積	約72㎡(21.8坪)
販売目標	6億円(年間)

店舗内設備

内装はグラフィックデザインを取り入れ、旅行を申し込む前から「わくわく感」を創出し、カウンターは、当社初の「ハイチェア型」とするなどファッショナブルなカフェ風スタイルの店舗としました。



左:店舗内装イメージ

女性向けサービスの提供

女性のお客様に気軽に相談していただけるよう、女性スタッフを中心とした接客を行います。店内では、他企業とのコラボレーションによる女性向けのサンプル商品、小物などの配付を行います。なお、お忙しいOLの方にもお立ち寄りいただけるよう20時まで営業いたします。

豊富な商品ラインナップ

優雅に癒されたい女性たちに対し、素敵で魅力的な商品を約700種類揃えます。また、弊社の女性向けサイト「ラセレセレ (La Celesele)」とコラボレーションした女性向けの記念商品を設定します。更には、当店舗に来店された女性の意見を取り入れた企画商品の開発なども行います。

ネット&ショップの推進

「ラセレセレ (La Celesele)」との共同で、日本旅行他支店と異なった専門ホームページを開設し、「ネット&ショップ」を推進します。まずは、第一弾としてホームページをご覧になり、来店されたお客様に対し、日本環境セラピー協会様ご提供のエッセンシャルオイルのサンプルを先着300名様にお渡しいたします。



左:ホームページイメージ

[TiSギャレ大阪ラセレセレ専用サイト

<http://www.nta.co.jp/akafu/gare>

(7月14日開設予定)]

<オープニングプレゼント>

その1 旅行商品お申込みのお客様

7/14~8/31にご旅行申込みのお客様には、「次回ご利用クーポン(海外3,000円/国内1,000円)」及び女性限定で「ヘルシー&ビューティグッズ」をお渡しします。

その2 来店されたお客様(「ネット&ショップ」)

「TiSギャレ大阪支店」専用ホームページを見て、ご来店されたお客様には、エッセンシャルオイルのサンプルを先着300名様にお渡しします。

この件に関するお問い合わせは
(株)日本旅行 広報室 電話:03-3572-8180
担当:藤井・高宮・御代 までお願いします