

呉と観光列車「etSETOra」に乗って竹原へコース

1日目



大和ミュージアム

2026年4月リニューアルオープン！
呉で建造された巨大戦艦「大和」を1/10サイズで忠実に再現。
営業時間/9:00~18:00 (入館17:30まで)
休館日/火曜日 (祝日の場合は翌日休館)
観覧料/大人1,000円、高校生300円
小・中学生200円

徒歩
約5分

てつくじら館

日本で唯一、実物の潜水艦を展示。
営業時間/10:00~18:00 (入館は17:30まで)
休館日/火曜日(祝日の場合は翌日休館)
料金/無料



呉名物！
呉海自カレー



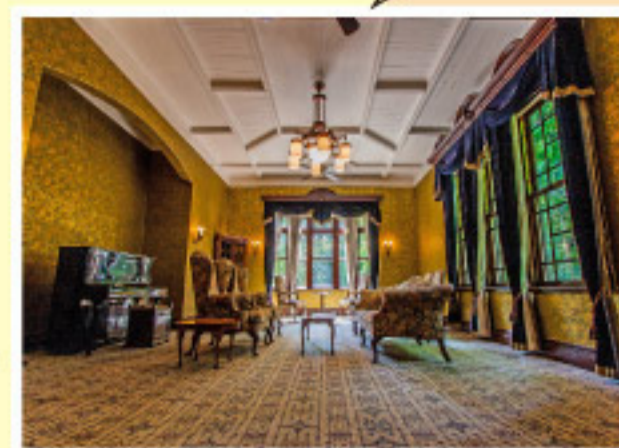
呉ハイカラ食堂

海上自衛隊では多くの部隊で
毎週金曜日の昼食にカレーが食べられています。
その理由は諸説ありますが、このカレーは
隊員の健康を第一に考える調理員の
こだわりがたくさん詰まった美味しいカレーです。
営業時間/11:00~15:30 (LO15:00)
定休日/火曜日
※休日は変更になる場合がございます。
TEL / 0823-32-3108

徒歩
約15分

入船山記念館

旧呉鎮守府司令長官官舎の公開などを
中心に呉の歴史を紹介しています。
官舎洋館部の壁や天井には、
和紙に草花などの模様を描いた
大変美しい金唐紙が使用されています。
この金唐紙の製作体験が
行われることもあります。
営業時間/9:00~17:00 (入館16:30まで)
休館日/火曜日 (祝日の場合は翌日休み)
TEL/0823-21-1037
料金/大人250円、高校生150円、小中学生100円



呉の
歴史の森へ

徒歩
約10分

れんが通りで食べ歩き

海軍事態、豊富な物資が集まった呉では貴重な砂糖も手に入り
気軽に食べられるスイーツが発展。
老若男女から愛され続けるスイーツを召し上げ！



昔ながらの
「スイーツ天国」

徒歩
約15分



呉艦船めぐり・夕呉クルーズ

艦船を眺めながらのクルージングは迫力満点！
夕呉クルーズは日の入り20分前に出航！

出航時間/10:00・11:00・13:00・14:00及び
日の入り時刻20分前出航 (土・日・祝日は12:00発、15:00発もあり)
運休日/火曜日※荒天時は運休する場合がございます。
料金/大人2,200円、小人800円
アクセス/呉駅より徒歩約5分

牡蠣グルメを堪能

呉産牡蠣は日本一！
呉産は旨味が凝縮した栄養豊富な牡蠣です。



県内唯一



呉名物「屋台」

呉市中心部の蔵本通りには毎日数軒の屋台が並ぶ。
ラーメンやおでんなどの定番メニューから
おしゃれな創作料理まで個性豊かな屋台が勢揃い！

呉市内
ホテル

2日目



etSETOraって？

瀬戸内海の「青」や海岸線から見える波の「白」をイメージした、「せとうち」の
穏やかな風景を感じさせるデザインの観光列車。上り(広島→福山)は
海岸沿いの呉線を走り、瀬戸内の景色をお楽しみいただけます。



竹原港

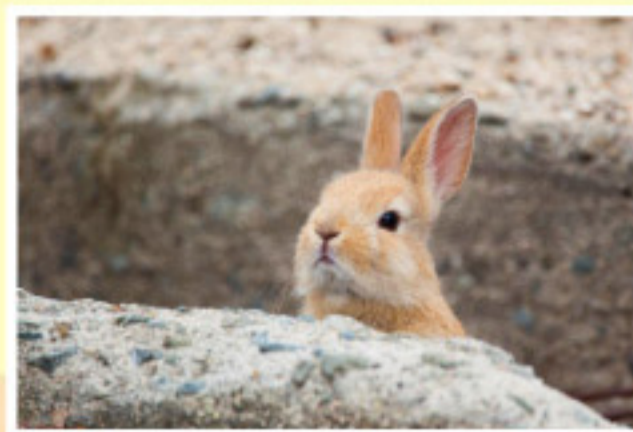
USANCHUカフェ

休暇村大久野島にある癒やしのカフェ。
島内のうさぎを眺めながら名物「うさぎのはなくソフトクリーム」を♪



大久野島

周囲約4kmの小さな島で瀬戸内海国立公園でもあります。
島内には900羽以上の野生のうさぎが生息しており、ふれあうことができます。



徒歩
約10分

大久野島港

フェリー
約20分

竹原港

たけはら町並み保存地区

「安芸の小京都」と呼ばれる竹原。
落ち着いた風情を漂わす保存地区。



徒歩
約5分



道の駅たけはら

地酒や竹細工など竹原ならではの逸品が勢ぞろい！

徒歩
約10分

JR竹原駅

在来線で
約35分

JR三原駅

※施設の情報は2026年5月現在のものです。予告なく変更になる場合がありますので、あらかじめご了承ください。
※モデルコース内の移動時間や所要時間は目安です。
※営業時間、休業日等は変更になる場合がございますので、事前にご確認ください。
※掲載写真はすべてイメージです。写真提供：広島県、西日本旅客鉄道株式会社、呉市、竹原市、いいね竹原
※モデルコース内には別途、入場料が必要な施設や交通手段の現地払いが発生するものも含まれます。また、定休日などでモデルコース通りに旅行いただけないこともあります。