

# LOVEあいち観光キャンペーン

11/16 新規開業!! OPEN記念プラン

# イビスタイルズ名古屋

大須食べ歩き  
クーポン付

## 2,000～4,000円

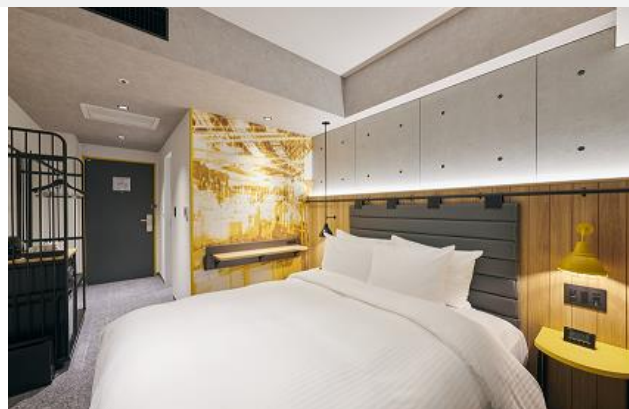
赤い風船

2020.11/16 ▶ 2021.2/28

■旅行代金(おひとり様)／ダブル2名1室利用の場合 1泊2日朝食+大須食べ歩きクーポン付の場合



【禁煙】スタンダードツインイメージ



【禁煙】スタンダードダブルイメージ



外観イメージ

◆2020年11月築/284室

IN	14:00	OUT	11:00
朝食	レストラン(和洋バイキング)		
客室	洋室(シャワーブース・トイレ付) スタンダードダブル(禁煙)/1～2名 スタンダードツイン(禁煙)1～2名		
交通	JR・私鉄・地下鉄各線 「名古屋」駅より徒歩8分		

名古屋で一番元気の商店街  
「大須」の食べ歩きクーポン付!  
タピオカジュースやからあげ・一口うどんなど、  
5枚綴りのクーポンから自由に選べます!  
※お一人様1枚  
※クーポンは、ホテルのフロントでお渡しいたします。



レストランイメージ

### ■宿泊日カレンダー

2020年 11月						
日	月	火	水	木	金	土
1	2	3	4	5	6	7
8	9	10	11	12	13	14
15	16	17	18	19	20	21
22	A	A	A	A	A	B
23	B	B	A	A	A	B
24	A	A	A	A	A	B
25	A	A	A	A	A	B
26	A	A	A	A	A	B
27	A	A	A	A	A	B
28	A	A	A	A	A	B
29	A	A	A	A	A	B
30	A	A	A	A	A	B

2020年 12月						
日	月	火	水	木	金	土
		1	2	3	4	5
		A	A	A	A	B
6	7	8	9	10	11	12
A	A	A	A	A	A	B
13	14	15	16	17	18	19
A	A	A	A	A	A	B
20	21	22	23	24	25	26
A	A	A	A	A	A	B
27	28	29	30	31		
A	A	A	C	C		

2021年 1月						
日	月	火	水	木	金	土
					1	2
					C	C
3	4	5	6	7	8	9
A	A	A	A	A	A	B
10	11	12	13	14	15	16
B	B	A	A	A	A	B
17	18	19	20	21	22	23
A	A	A	A	A	A	B
24	25	26	27	28	29	30
A	A	A	A	A	A	B

2021年 2月						
日	月	火	水	木	金	土
31	1	2	3	4	5	6
A	A	A	A	A	A	B
7	8	9	10	11	12	13
A	A	A	A	A	A	B
14	15	16	17	18	19	20
A	A	A	A	A	A	B
21	22	23	24	25	26	27
A	A	A	A	A	A	B
28						

### ■旅行代金/お一人様

1泊2日朝食付+大須食べ歩きクーポン付(単位:円)

宿泊日			A	B	C	
おとな・こども	ダブル	2名1室	LOVEあいち キャンペーン価格	2,000	3,000	4,000
			通常旅行代金	4,000	6,000	8,000
			愛知県補助金	2,000	3,000	4,000
		1名1室	LOVEあいち キャンペーン価格	4,000	5,000	7,000
			通常旅行代金	8,000	10,000	14,000
			愛知県補助金	4,000	5,000	7,000
	ツイン	2名1室	LOVEあいち キャンペーン価格	3,000	3,000	4,000
			通常旅行代金	6,000	6,000	8,000
			愛知県補助金	3,000	3,000	4,000
		1名1室	LOVEあいち キャンペーン価格	5,000	6,000	8,000
			通常旅行代金	10,000	12,000	16,000
			愛知県補助金	5,000	6,000	8,000

※食事なしプランはありません。

※取消料は通常旅行代金に対してかかります。

### ご案内と注意事項

※当商品は、愛知県在住のお客様のみご利用いただけるプランです。☒  
 ※チェックインの際に、お客様の住所を確認させていただく場合がございます。☒  
 免許証など住所を確認できるものをご用意ください。  
 ※取消料は補助金交付前の旅行代金にのみ対象となります。☒  
 ※取消料は赤い風船旅行条件書6.(1)日帰り旅行以外が適用となります。  
 ※Go To Travelキャンペーン等宿泊助業との併用はできません  
 ※補助金の上限に達した場合、販売終了となります。☒  
 ※当プランは1泊2日限定となります。LOVEあいちキャンペーン対象商品での☒  
 連泊のご予約はできません。

コースコード(フリープラン/C券) 3400693-001-002-◆◆◆[ダブル:032][ツイン:033][手0]



## 共通のご案内必ずお読みくださいー

●特に記載のない場合は下記のお取扱いとなります。

- いずれも、旅行代金には「サービス料・空港施設使用料・消費税等諸税」が含まれています。
- 幼児施設使用料、貸切風呂等施設にてお支払いいただく代金は税込表記となります。
- 添乗員・現地係員の同行しない個人旅行です。このご旅行では約款に定める旅程管理は行いません。ご旅行に必要なクーポン券をお渡しいたしますので、ご旅行中の機手続等はお客様自身で行なっていただきます。
- 最少催行人員・最少催行人数は1名様よりお申し込みを頂くと、JAL利用プランは特に記載がない限り最少催行人員2名様(2名様よりお申し込みを頂くと)となります。
- 旅行開始後のお客様都合による旅行中止の場合、未使用部分については払戻は一切できません。(団体・欠席等による場合はこの限りではありません。)
- ご旅行日程中、当社による交通機関、ホテル、オプション等の手配が全く行われていない期間にお客様が滞った滞りについては当社約款に基づく賠償金の支払い対象なりません。
- カレンダーで色付の日が設けられています。(「白色」日の設定はありません。)

### 子ども旅行代金について

- 子ども旅行代金は原則として小学生の方に適用となります。
- 12歳のお子様の航空料金は大人と同額となります。又、12歳以下のお子様でも航空座席のご利用を希望される場合は幼児代金で適用となります。年齢は出発日より適用となります。
- 小学生未満のお子様でもJR座席のご希望をされる場合は子ども代金(宿泊+JRセット)が適用となります。宿泊施設で寝具・食事のご利用を希望される乳幼児のお子様でJR座席を使用しない場合は宿泊プランで申し込みください。
- 子ども旅行代金は特に記載がない限り3名以上1室からの適用となります(おとな2名以上1室からの適用)。おとな1名+子ども1名以上1室となる場合、子ども1名分は子ども代金が必要となります。

### 宿泊プランについて

- 宿泊プランの旅行代金は、各施設ページの宿泊プラン基本代金に各種加減代金(食事、着替え料等)を計算した金額となります。
- 原則、同一グループは同一プラン同一メニューにてお申し込みください。(一部人数でのプランの変更はできません。)
- お宿・プラン・宿泊日によりお申し込みのお部屋・施設に限りがある場合があります。
- 宿泊について1室につきおとな2名様以上となるようにお申し込みください。おとな1名+子ども1名での申し込みが可能な場合はその旨を明記しています。
- 一部屋当たりの利用人数は子ども代金をお支払いのお子様は数えませんが、乳児・幼児(0才・小学生未満)の方は数えません。
- 子ども旅行代金は原則として小学生のお子様および宿泊施設での寝具・食事等のご利用を希望される乳幼児(小学生未満)のお子様にご利用となります。又、施設プランにより乳幼児でも子ども代金が必要となる場合があります。乳幼児のお子様で宿泊施設でのお食事・寝具を利用されない場合でも、「施設使用料」等がかかる場合があります(現地にて実費をお支払いください)。

### 料理・飲み物について

- 昼休み・年末年始期間、特別料理となり、料理内容が異なる場合があります。
- お食事場所・内容について、複数の場所・メニューが記載されている場合、選択可能な旨の明記がない限りお選びいただけます。
- メニューの選択可能なプランについては、特に明記のない限りお申し込みグループ単位での選択となります。
- お食事場所は、お部屋の利用人数により記載場所と異なる場合があります。また、同様に食事内容が「バイキング」の場合、お宿の都合により食事場所・内容が変更となる場合があります。
- 同一宿泊施設で連泊される場合、2泊目のお食事内容は「シフレット」記載内容と異なる場合があります。(同一料理内容をご希望の場合は、お申込時にごお伝えください。但し、ご希望に添えない場合があります。)

- お子様の食事内容の目安は下記の通りです。
  - 子どもAおとな準じ(数量又は量の少ない程度)食事となります。
  - 子どもBお子様ランチ風の食事となります。
- 食事内容が「バイキング」の場合、子どもA・Bともおとなと同内容となります。施設により対象年齢が異なります。詳しくは各宿舎をご覧ください。

### お楽しみメニューについて

- 本文中のお楽しみメニューはすべて旅行代金に含まれています。お客様の都合でご利用にならない場合でも、返金は一切できません。
- 特に明記がない限り、誕生日・結婚記念日などの記念日メニューは記念日が宿泊当日に該当する場合のみ有効となります。証明できるものをチェックイン時にご提示ください。
- お子様を対象としたお楽しみメニューは、子ども旅行代金をお支払いのお子様対象となります。
- 宴会の場合でも、特に明記のない限りお楽しみメニューは滞在1回のみとなります。

### キャンセルについて

- キャンセルの場合で特に明記のない場合は1名1室はシングル、2名1室はツイン又はダブル又はスタジオツイン、3名以上1室はツイン補助ベッドとなります。3名以上1室の場合、お部屋が手配になったりベッドの並び込みが異なる場合がありますのであらかじめご了承ください。

### 平日・休日・休前日について

- 「平日」とは月曜日～金曜日を示し、「休日」とは日曜日及び祝日を示します。また、「休前日」は「休日」の前日とす日を指します。当「休前日」に当たる「休日」は休前日扱いとなります。

### お宿からの送迎について

- お宿からの送迎については、原則として送迎時間を厳守しています。送迎時間につきましては現地に確認してください。また、送迎時間はチェックイン・チェックアウト時間に合わせていただく場合があります。

### 長距離について

- JRセットプラン、航空セットプランの列車・便・乗降等の手配については、ご希望通り手配できない場合は座席が異なる場合があります。
- 東海道・山陽・九州新幹線に利用の際、荷物の3辺の合計が180cmを超える荷物(以下、「特大荷物」)を車内に持ち込む場合は事前に特大荷物スペースつき座席の予約が必要となります。また、3辺の合計が250cmを超える荷物は車内へお持ち込みいただけません。自由席への特大荷物の持ち込みはできません。

- 事前予約せずに特大荷物をお持ち込みされた場合、車内で手数料(1,000円税込)が必要となります。また、指定した列車に乗り遅れた場合で、(送)乗降の便に乗り遅れた時、そのほかの自由席の自由席に乗り遅れた場合と記載されている(送)乗降をご利用の場合もそのほかの自由席の自由席に乗り遅れた場合と記載されている(送)乗降をご利用の場合も、乗降等特別にお支払いいただく場合があります。ご乗降の列車に必要な乗降券、乗降券特別にお支払いいただく場合があります。

### JRセットプラン等のご利用について

- 乗降券等については、旅行開始前(列車出発の2週間前まで)で、お申込み店(JR乗降店)にJR乗降券を持参された場合、1回に限りお申込み店(JR乗降店)でのみ変更可能です。(送)乗降の便に乗り遅れた時、そのほかの自由席の自由席に乗り遅れた場合と記載されている(送)乗降をご利用の場合も、乗降等特別にお支払いいただく場合があります。ご乗降の列車に必要な乗降券、乗降券特別にお支払いいただく場合があります。
- お申込み店と乗降店が異なる場合、変更の手続きに日数を要する場合があります。変更手続きを承れない場合があります。予めご了承ください。詳しくはお申込み店にご確認ください。
- 送迎・乗降が異なる場合、列車出発前までにJR乗降券を持参し、乗降店に申し込みください。但し、10日前を目安に、お申込み店にJR乗降券をお持ちください。但し、JR乗降券が必要となります。
- JRセットプランは、特別予約に限り乗降券・乗降券特別券を使用しています。このため次のような点で通常のJR切符とは取扱が異なりますのでご注意ください。
  - シフレットに記載のある途中下車可能駅を除き、途中下車はできません。(下車された場合

- は、前送乗降扱いとなります。)
- 途中下車駅では自動改札を通過する有人改札をご利用ください。ご乗降利用、及びお宿の小田原・熱海・熱海駅でのご乗降の列車の指定席がおりできない場合は自由席のご利用となります。ただし、自由席利用の場合の差額返金はありません。また前送の場合を除き、自由席利用の設定はありません。

### 航空セットプランご利用について

- 航空便は「JAL」運賃を利用しています。
- 本文中に掲載しているフライトスケジュール2020年7月現在の2020年10月乗降予定フライトのものであり、設定中止や大幅な変更が発生する場合があります。便名と乗降時間がずれる場合は、原則として便名を優先します。
- 便指定プランをご利用の場合、ご予約時に出発前にフライトスケジュールをご確認ください。
- 旅行商品上、ご利用いただける席数は制限がございます。一般席に空席があってもこの商品では満席となる場合があります。
- お申込み最終期限は、原則として出発の7日前となります。
- 利用便の決定について、予約と同時に確定いたします。
- 集合場所・集合時間・出発時刻
- 旅行出発前に航空予約の確定をお渡しいたしますので、お客様自身でチェックインをお済ませの上、名称をもって保安検査場へご送迎ください。手荷物の預けや保安検査場の通過時間は利用する航空会社により異なります。詳しくは、ご旅行出発前にお渡しする航空予約の確定書をご確認ください。
- 乗降後は速やかに手荷物を回収し、乗降およびシートベルト着用をお願いいたします。
- 航空機が駐機から移動を開始後、シートベルト着用サインが消えるまでは、機内での化粧室の使用をお控えください。
- 同一グループでも席が異なる場合がございますので予めご了承ください。
- ご予約後の利用便の変更・お名前の変更は一切できません。(変更する場合は新たに旅行契約を締結していただくこととなります。この場合、時刻により所定の取消料をいただく場合があります。)
- ファーストクラス、プレミアムクラスのご利用については、当日各航空会社カウンターでお尋ねください(事前予約はできません)。
- JAL便は日本航空、JALエアーのいずれかの機材、乗降員にて運航します。
- ANA便は全日本空輸、AIR DO、IBEXエアラインズ、ANAウイングス、スターフライヤーのいずれかの機材、乗降員にて運航します。

### パンフレットに記載しているマーク表示・備考・その他について

- 料理写真は一列又はイメージであり、実際や仕入状況、お申込人数により料理内容や盛り付けが変更となる場合があります。
- お宿写真とは、一部であり、実際とは異なる場合があります。
- 乗降券等については、乗降時刻の遅延と乗降時刻は異なる場合があります。
- 花の月曜は天候により異なる場合がございます。あらかじめご了承ください。
- 各施設の写真とは、掲載している「各宿マーク表示(乗降・台数等)および料金」送迎についてのご案内「お宿施設使用料」各宿メニューの「乗降料金」等は施設の情報を基にしています。予告なく変更となる場合がありますので、事前に各施設にご確認ください。
- 宿泊施設により、客室までの荷物の上げ下げはお客様自身で行っていただきます。
- パンフレット掲載の観光情報は2020年7月資料に基づいて作成しておりますが、営業日、営業時間、料金等予告なく変更になる場合があります。出発前に掲載の上お出かけください。
- 一部インターネットでのご予約ができません。お問い合わせください。

### <特別な配慮を必要とする方のお申し込みについて>

- お客様の状況によっては、当初の手配内容に添ってない特別な配慮、措置が必要になる可能性があります。特別な配慮・措置が必要となる可能性がある方は、ご相談させていただきますのでご準備にお申し込みください。

## 赤い風船旅行条件書

この書面は、旅行業法第12条の4の定めるところの取引条件の説明書面及び同法第12条の5の定めるところの契約書面の一部となります。

詳しい旅行条件を説明した書面をお渡ししますので事前に確認のうえお申し込み下さい。

20.4月改定

### 1.募集型企画旅行契約

- (1)赤い風船・(WENS赤い風船)は(株)日本旅行(以下「当社」といいます)が企画・募集し実施する国内旅行であり、この旅行に参加されるお客様は当社と募集型企画旅行契約を締結することとなります。
- (2)募集型企画旅行契約の内容・条件は、各コース毎に記載されている条件のほか、ご旅行お申し込み時にお渡しする旅行条件書、出発前にお渡しする最終旅行日程表及び当社旅行契約募集型企画旅行契約の部によります。

### 2.旅行のお申し込みと契約の成立

- (1)申込書に所定事項をご記入のうえ、お一人様につき下記の申込金または旅行代金の全額を添えてお申し込みいただきます。お申込金は旅行代金、取消料または違約金のそれぞれの一部として取り扱います。
- (2)電話、郵便、ファクシミリその他の通信手段によるお申し込みを受け付けます。この場合予約の時点で契約は成立しておらず、当社から予約の旨を通知した後、予約の申し込みの翌日から起算して3日以内に申込書と申込金を提出していただきます。この期間内に申込書と申込金を提出されない場合は、お申し込みはなかったものとして取り扱います。
- (3)申込金(お一人様につき)

旅行代金 20,000円未満 20,000円以上50,000円未満 50,000円以上100,000円未満 100,000円以上

お申込金 5,000円以上 10,000円以上 20,000円以上 旅行代金の20%以上

- (4)募集型企画旅行契約は、契約の締結を承諾し前(3)の申込金を受領したときに成立したものとします。
- (5)通信契約による旅行契約は、お申込みを承諾する通知を発した時に成立します。ただし、e-mail等の電子承諾通知による方法により通知する場合は、その通知がお客様に到着したときに成立するものとします。

### 3.旅行代金のお支払い

旅行代金は、旅行開始日の前日から起算してさかのぼって14日前にあたる日より前にお支払いいただきます。

### 4.旅行中止の場合

ご参加のお客様が当パンフレットに明示した最少催行人員に満たない場合、当社は旅行の催行を中止する場合があります。この場合、旅行開始日の前日から起算してさかのぼって13日前に当たる日(日帰り旅行は3日前)より前に連絡させていただきます。お預かりしている旅行代金の全額をお返しします。

### 5.旅行代金に含まれるものと含まれないもの

- (1)パンフレットに記載された旅行日程に明示された交通費、宿泊費、食事代、入場料、消費税等諸税、空港施設使用料及び添乗員同行費用が含まれます。
- (2)旅行日程に記載のない交通費等の諸費及び個人的性質の諸費用は含まれません。

### 6.お客様からの旅行契約の解除(取り消し料)

- (1)お客様はいつでも次に定める取消料(お一人様につき)をお支払いいただいて、旅行契約の解除をすることができます。この場合、既に収めている旅行代金(あるいは申込金)から所定の取消料を差し引き払い戻しいたします。申込金のみで取消料がまかなえないときは、その差額を申し受けます。(2020年12/31、2021年1/1～2/5/1～4は、ご宿泊のみの場合でも下記の取消料が適用されます。)

旅行契約の解除期日	取消料	
旅行開始日の前日から起算してさかのぼって	右記日通り旅行以外	日帰り旅行
①21日前に当たる日以前の解除	無料	無料
②20日前に当たる日以前の解除(③～⑤を除く)	旅行代金の20%	旅行代金の20%
③10日前に当たる日以前の解除(④～⑤を除く)	旅行代金の30%	旅行代金の30%
④7日前に当たる日以前の解除(⑤～⑥を除く)	旅行代金の40%	旅行代金の40%
⑤旅行開始日当日の解除	旅行代金の50%	旅行代金の50%
⑥旅行開始日当日の解除(⑦を除く)	旅行代金の50%	旅行代金の50%
⑦旅行開始後の解除または無連絡不参加	旅行代金の100%	旅行代金の100%

- (2)なお、取消料とは、お客様が当社の営業日、営業時間に解除する旨をお申し出いただいた日とします。

<受託販売>●赤い風船のお問合わせ・お申し込みは下記へ。

損保ジャパン  
SOMPO 保険の先へ。進む。

損害保険ジャパン株式会社

〒160-8338 東京都新宿区西新宿 1-26-1  
Tel:03-3349-3111 <https://www.sompo-japan.co.jp/>

旅行企画・実施

# 株式会社日本旅行

赤い風船 東日本事業部

〒131-8565 東京都墨田区堤通 1-19-9

リバーサイド隅田セントラルタワー 6階

観光庁長官登録旅行業第2号

一般社団法人 日本旅行業協会正会員

旅行業務取扱管理者とは、お客様の旅行を取り扱う支店(営業所)での取引に関する責任者です。この旅行契約に関し、担当者からの説明にご不明な点があれば、ご遠慮なく上記の取扱管理者にお尋ね下さい。

赤東20-5598